

そろそろ夢を叶えてもいい頃だと思う

Let's talk about "Your House".

謙虚 × 信頼

ケイ・トラスト株式会社は、一般住宅、アパートやリノベーションなどの住居建物から、老人ホーム、店舗などの商業施設までを手掛ける総合建設企業です。

企業アイデンティティを表すロゴ「K・TRUST」の”K”は「謙虚」の”K”。常にお客様の夢に寄り添い、理想を形にする建築を心がけています。

ケイ・トラスト株式会社は、お客様の信頼に最高の建築で応え続けることで街を創造し、より良い未来を創ります。そして”お客様の夢と未来を創造する”それが私達の使命です。



お客様の夢と一緒に楽しんで作り上げていく

代表取締役 後藤 吉行

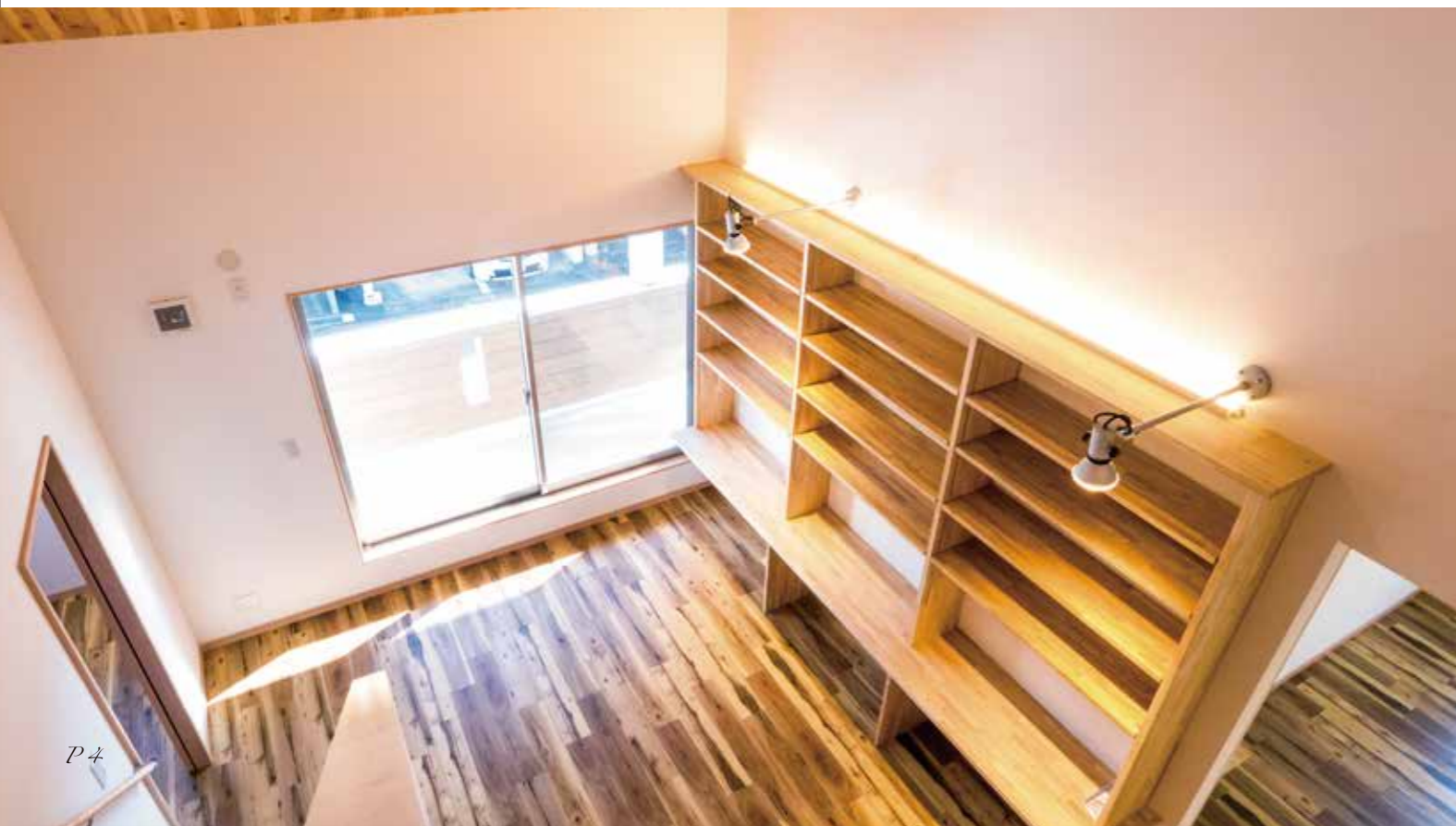
パッシブデザイン

そして

地震に強い家

快適な生活を実現するパッシブデザイン。

パッシブデザインとは太陽の光や風といった自然の力を利用して、快適な住まいを作ること。季節や家を建てる場所の地形など、自然の変化を最大限活かした家づくり。そして耐震構造を取り入れることで快適で地震に強い家を実現しています。



パッシブデザイン 快適さを追求する家づくり

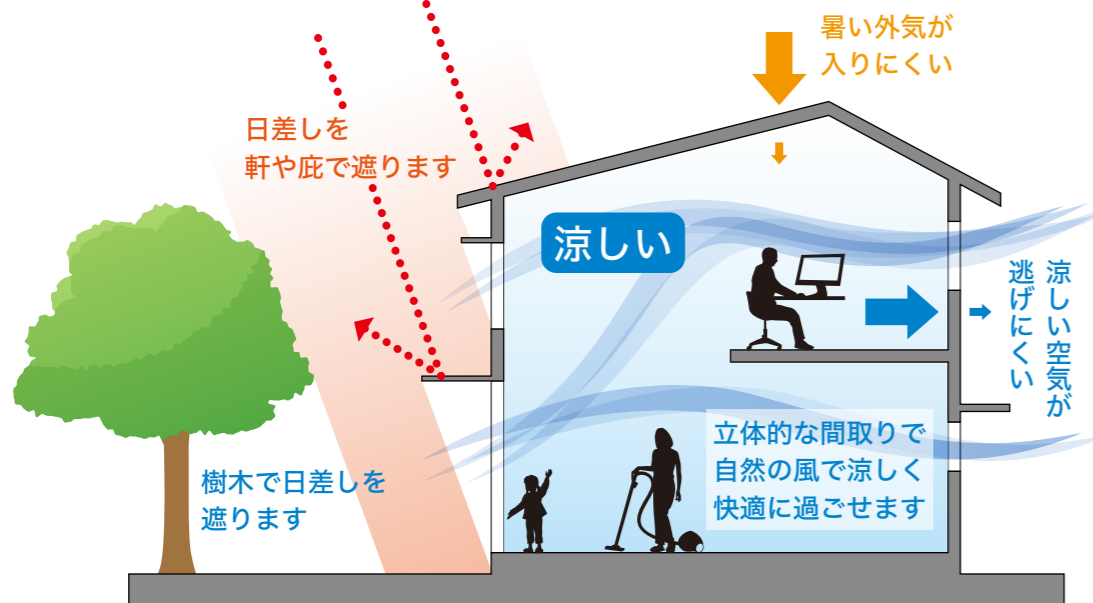
四季の風情を取り入れ、自然の力で快適に・・・

私たちの生活はエアコン、暖房などの技術によって支えられています。しかし、機器の故障や停電などが起これば快適さは失われます。人工的な快適さは永久に続きません。季節や地域の特徴、敷地の向きや地形など自然の力を利用してこそ、本当に快適な家可以实现できるのです。季節によって変化する太陽の光や風の力を活かす設計で、本当の快適さを実現する家づくりこそ、ケイ・トラストが目指す「パッシブデザイン」という考え方です。



夏は涼しく

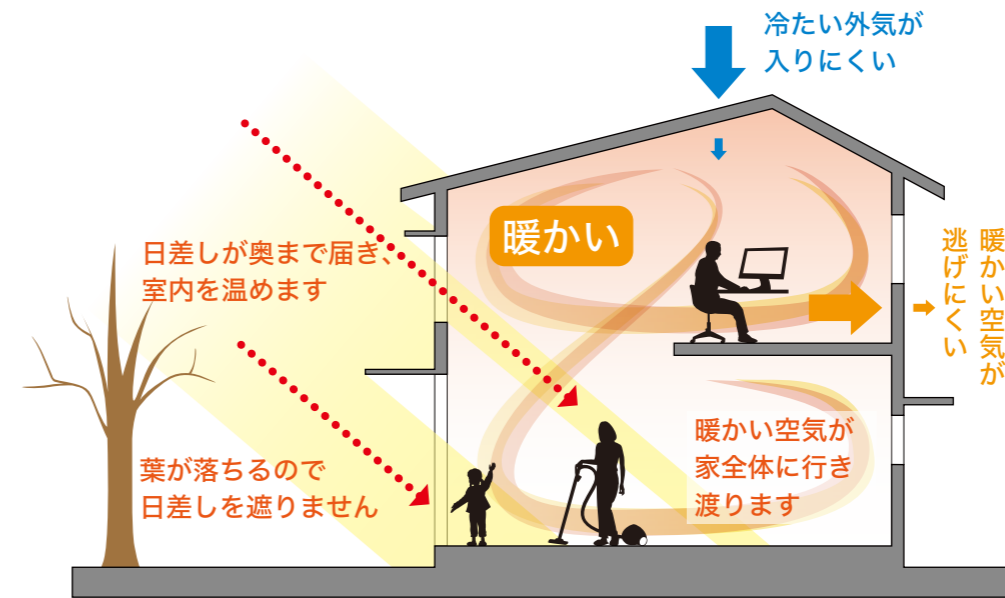
日差しをしっかりと遮って風通し良く涼しく過ごせます



エアコンのような人工的な涼しさではなく、気持ちの良い涼風を均一に取り入れることで、最適な温熱環境を実現します。家全体にやわらかく広がる自然の風は、小さいお子様に安心感を与えます。

冬は暖かく

日差しを多く取り入れ暖かく過ごせます



冬は日差しを効率的に取り入れる設計と気密性の高い構造によって、リビングやキッチンだけでなく、家の隅々まで暖かさが保たれます。冬は暖かく快適で省エネ、家計にも優しい家です。

ケイ・トラストが守る4つの家づくりの約束

1. 断熱と気密 省エネを実現する家づくり
2. 日射 室温を操る家づくり
3. 通風 風をデザインする家づくり
4. 安全 地震に強い家づくり

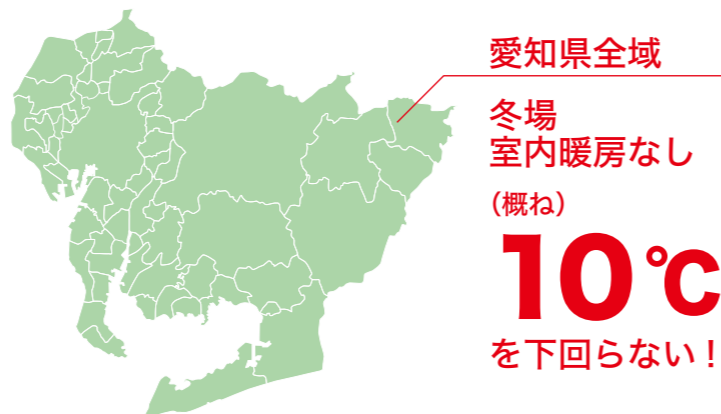
1. 断熱と気密 省エネを実現する家づくり

①最高クラスの断熱性能

ケイ・トラストの家の断熱性能は最低でもHEAT20*のG1グレード。しかし数値だけではわかりにくいかもしれません。具体的には愛知県全域で冬場室内暖房なしでも、概ね10℃を下回らない断熱性能です。

※HEAT20：住宅の省エネルギー化を図るために断熱などの高性能化と住居者の健康維持、快適化向上のための先進的技術開発、評価手法、断熱住宅の普及啓蒙を目的とした団体。

外皮性能グレード (HEAT20)	1,2 地域	3 地域 (愛知県含む)	4~7 地域
G1グレード	概ね13℃を下回らない	概ね10℃を下回らない	



②大手建築会社と同等の気密性

気密性が高いということは空気が外に逃げにくいということです。工法にもよりますが一般的な住宅のC値*は2.0程度と言われており、値が小さいほど気密性が良いことを表します。ケイ・トラストの家のC値は大手建築会社と同等の「1.0以下」です。

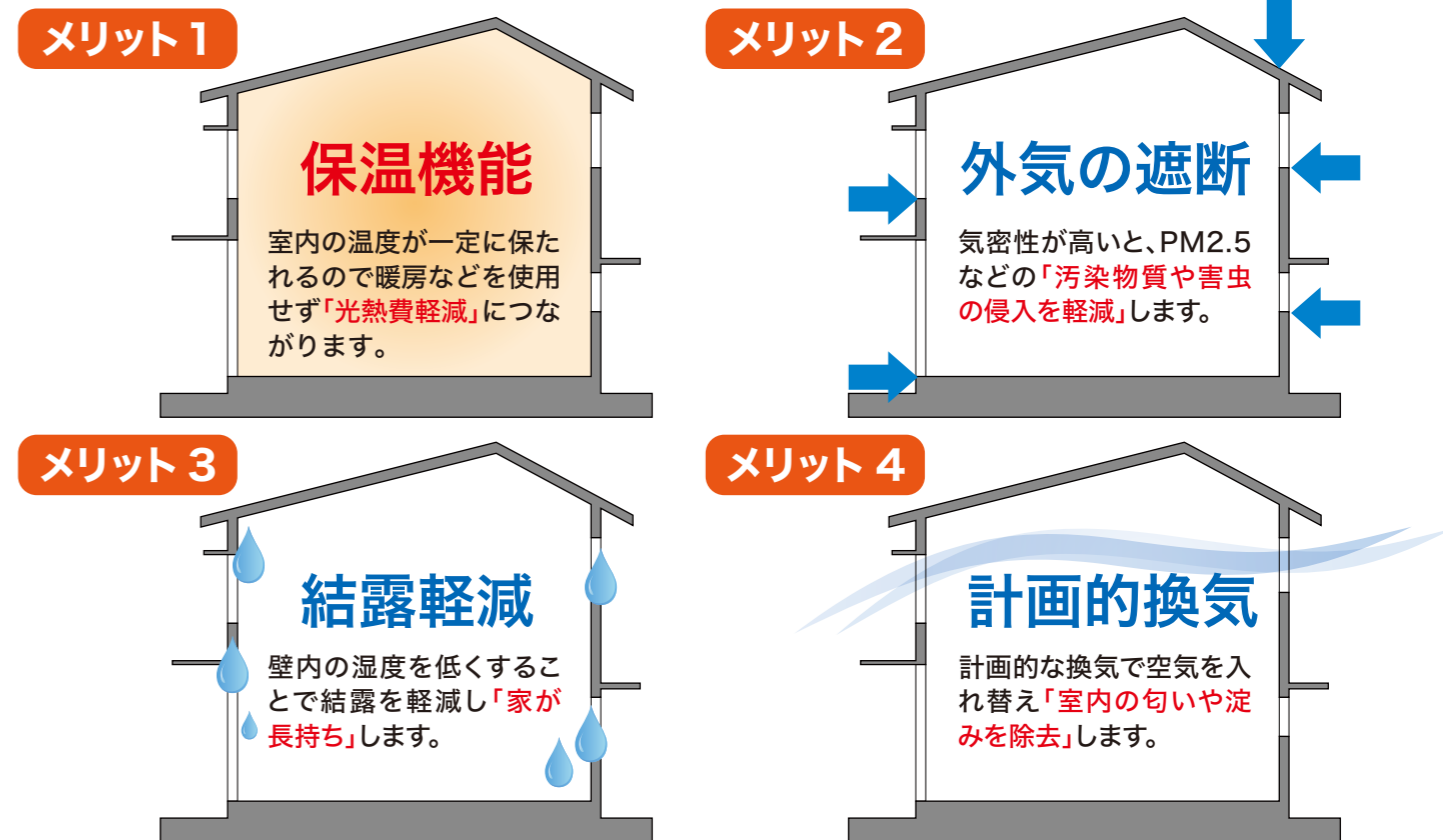
※C値：隙間の量（相当隙間面積）。どれだけの空気が外部に流失するか、家全体の隙間面積を数値化したもの。



③断熱性と気密性の相乗効果

パッシブデザインを実現するには、高い断熱性と気密性を兼ね備えていなければなりません。断熱性が低いと熱が放出されやすく、部屋の温度が安定しません。気密性が低いと室内の空気が逃げて、外気が入ってきてしまいます。しかし高い断熱性と気密性の相乗効果によって、エアコンや暖房を使わなくても室内の環境を一定に保つことができます。

高い断熱性と気密性がもたらす4つのメリット



2. 日射 室温を操る家づくり

夏と冬、それぞれの日差しを利用した家

パッシブデザインは夏は日が高く、冬は日低いという季節による日射角の違いを利用します。建物の南側に伸ばした軒や庇によって夏の高い日差しを遮り、暑さを軽減します。そして、冬の低い日差しは軒や庇をくぐるように室内の床を照らして部屋を暖めます。季節による日射角の違いを活かし、快適な住居空間を作ります。

軒や庇の角度や寸法が重要

軒(のき)

庇(ひさし)

夏の日差し

夏の日差しは高度が高いため、建物から伸びた軒や庇に遮られて、窓までしか照らせません。軒や庇で室内に直射日光が入ってくるのを防ぎ、暑さを軽減します。

家に日差しが入りにくい

冬の日差し

冬の日差しは高度が低いため、建物から伸びた軒や庇をくぐるようにして、室内の床を照らします。室内の床は日差しに暖められて、部屋の中を暖めます。気密性の高い家では室内を暖かいまま保つことができ、省エネにつながります。

家の奥まで日差しが入りやすい

3. 通風 風をデザインする家づくり

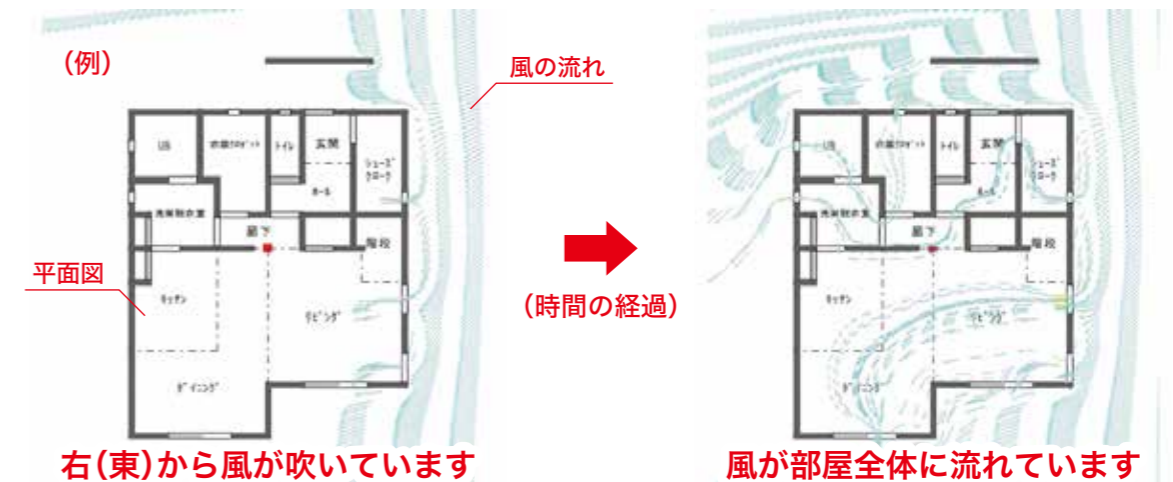
風の流れをコントロールする間取りと窓

風は季節や時間によって様々です。しかし、方向や強さなどが違ったあらゆる風を利用することができます。室内の空気の流れはとても複雑ですが、その土地の気候をリサーチし、長年の経験から窓や間取りを考えます。さらに通風シミュレーションを実施し、風による室内の空気の流れを検証します。経験と科学の力を融合した設計によって快適な住居空間を実現します。



通風シミュレーション

地域、環境に応じた間取り、窓の位置、大きさなどの設計を行い、設計図面で通風シミュレーションを行います。下の図では風が右(東)から吹いた場合、室内をどのように流れるのかをシミュレーションしています。



4. 安全 地震に強い家づくり

「耐震等級3の家」しか建てません

家には快適さだけでなく、安心感も必要です。地震の多い日本で大切な家族を守るには、家は耐震構造でなければなりません。ケイ・トラストは高い耐震構造も快適な家に欠かせない条件だと考えています。



耐震等級3の家とは？

耐震等級とは、地震に対する建物の強度基準の一つです。耐震等級3は、数百年に一度の地震に耐えることができる建物の1.5倍の強度になります。

耐震等級 1・2



耐震等級 3



数百年に一度の地震

品質の高い住宅建材を使用

日本古来から建築などに使用されているヒノキなどの木材は、すばらしい強度を持つ住宅建材です。ケイ・トラストでは柱や土台にヒノキの中でも特に耐久性が高い無垢のヒノキを使用しています。また、梁（はり）はベイマツや杉など地震に強い建材を使用しています。



アフターケア 長期保証の家づくり

定期点検で快適な住居空間を維持

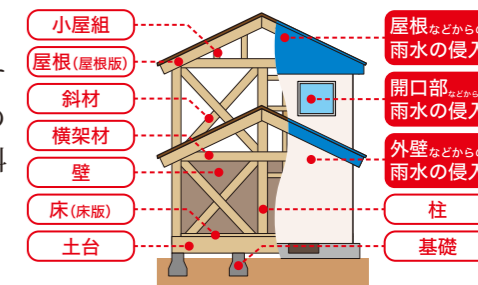
ケイ・トラストでは定期訪問点検を実施しています。家の不具合などをお申しつけください。

5回の定期訪問点検を実施
(半年・1年・2年・5年・10年)

さらに標準で下記の住宅保険 / 保証を完備

①住宅瑕疵担保責任保険

雨漏りや住宅の傾きなどの瑕疵（欠陥）の補修費用を10年間保険がサポート。新築住宅のお引渡しから10年間、構造耐力上主要な部分と雨水の浸入を防止する部分に瑕疵（欠陥）が発見された場合、住宅事業者は無料で補修します。補修費用などはまもりすまい保険がサポートしています。（住宅保証機構株式会社パンフレットより抜粋）



②地盤20年保証

大切な家が傾いてしまうと扉の開け閉めが困難になったりします。地盤の問題は深刻です。一般社団法人ハウスマンティは地盤についてあらゆる問題に取り組んでいます。また、地盤の重要性を広めていく活動を行っています。皆様が安心していい家にお住まいいただくために、しっかりとした地盤調査、解析、そして安心の保証をご提供しています。（一般財団法人ハウスマンティHPより抜粋）



③シロアリ5年保証(建物損害補償)

保証期間内に施工した建物にシロアリが発生し、建物を損害した場合、修繕費用を補償いたします。

※定期点検、各保険 / 保証の詳細はお問い合わせください。

家づくりのプロセス

家づくりは人生の大きな夢。ぜひケイ・トラストにご相談ください。私達はあなたと一緒に考えます。



1.ヒアリング

まずは全てのご要望をお聞かせください。将来の家族構成まで考えて、快適で家族を守る家を目指します。



2.資金計画

無理のない金額を設定します。ケイ・トラストでは資金面のアドバイスも行っております。



3.銀行の審査

現在の収入からローンの借入れについて銀行の審査を受けます。



4.土地探し

ケイ・トラストは幅広いネットワークを持つ企業と提携し、住環境を総合的に判断して、お客様のご要望に沿った土地をご提案します。



5.プラン/間取り

ご要望、ご予算などからパッシブデザインを取り入れた間取りを検討し、最適なプランをご提案します。



6.工事請負契約

ご要望が反映されているか、設計図面と見積書をしっかり確認し、契約書を交わします。



7.ローン申し込み

金融機関と十分相談の上、余裕のある返済計画で住宅ローンを組みます。



8.工事開始

工事が開始した後、現場で進捗状況をご確認いただけます。心配事や疑問などがあればお気軽にお尋ねください。お客様との細やかなコミュニケーションを心がけております。



9.打ち合わせ

工事開始前後で壁紙、床材、照明など、インテリア建材や機器などの打ち合わせをします。どのような雰囲気を希望されるのかお教えください。ご希望に沿った建材をご提案します。



10.引き渡し

工事完了後「完了検査申請書」を提出し、検査に合格すると「検査済証」が交付され、お引き渡しとなります。



11.アフターケア

ご入居後、定期的に訪問して家の不具合をチェックします。



長いおつきあい…

住居で困っていること、将来設計、リノベーションなど住居に関わることならどんなことでもお任せください。ケイ・トラストは長くあなたに寄り添い、共に歩んでまいります。

[会社概要]

■社名	ケイ・トラスト株式会社
■創立	平成28年
■所在地	〒473-0902 豊田市大林町1丁目62番地
■TEL	0565-42-5550
■FAX	0565-42-5544
■URL	http://kei-trust.com/
■事業内容	建設業 (一般住宅・アパート・リノベーション / 老人ホーム・店舗)
■許可番号	愛知県知事 許可(般-28) 第71147号

[建築事務所 会社概要]

■社名	トラスト設計室 建築士事務所
■許可番号	二級 愛知県知事 登録(ろ-28) 第7290号

[地図]



東名高速豊田ICから南東へ10分

